



**Jetzt auch Direktvertrieb in Deutschland
Mehr als 35 Jahre Erfahrung in Maskierung**



**Großes Standardsortiment
Mehr als 18.000 realisierte Sondermaskierungen**

**YOU ASK IT.
WE MASK IT.®**

www.epsi.com

Sehr geehrte Damen und Herren,

mit diesem Mini-Katalog möchten wir Ihnen einen Auszug aus unserem Sortiment präsentieren.

Gerne senden wir Ihnen auch unseren Gesamtkatalog zu.

Mit mehr als 35 Jahren Erfahrung, unserem Hauptsitz und 5 Niederlassungen in den Vereinigten Staaten, sowie in China, den Niederlanden und Deutschland, ist EPSI der international führende Hersteller von hitzebeständigen Maskierungsprodukten für die Oberflächentechnik.

Außerdem entwickelt und liefert EPSI effektive und kostensparende Sonderlösungen, falls unser großes Standardsortiment nicht ausreicht.

Bisher hat EPSI seine Maskierungen nur über Wiederverkäufer in Deutschland vertrieben. Somit ist es sehr wahrscheinlich, dass Sie schon seit Jahren mit unseren Produkten arbeiten, ohne bisher EPSI zu kennen.

Seit Januar 2014 befindet sich unser Europa-Lager in Deutschland:

EPSI Europe GmbH
Eversburger Str. 32
49090 Osnabrück
Tel.: 0541 – 977 61 280
Fax: 0541 – 977 61 287
E-Mail: info.eu@epsi.com
Internet: www.epsi.com

Wir freuen uns auf eine gute Zusammenarbeit!

- Die Preise in dieser Verkaufsunterlage verstehen sich als Nettopreise und sind freibleibend
- Zahlungsbedingungen: 30 Tage netto oder innerhalb von 14 Tagen mit 2% Skonto
- Lieferung: ab Werk
- Mindestbestellwert: 75 Euro
- Bei vereinbarten Rücklieferungen von unbenutzter und ungeöffneter Verpackung werden bis zu 80% des Warenwertes zur Verrechnung gutgeschrieben



Tel. : 0541-977 61 280
Fax: 0541-977 61 287

2

www.epsi.com
info.eu@epsi.com

**YOU ASK IT.
WE MASK IT.®**

A12 Grünes Polyester Abdeckband

+ 220° C



- Klebkraft: 9,6 N/25,4 mm
- Reißdehnung: 110%
- Gesamtstärke: 89 µm
- Trägerstärke: 51 µm
- Klebstoffstärke: 38 µm
- Träger: Polyester
- Farbe: grün

Produktbeschreibung

Unser A12 ist ein selbstklebendes Polyester Abdeckband mit einer Hitzebeständigkeit von +220° C. Kein Schrumpfen; auch im kalten Zustand rückstandsfrei zu entfernen.

Anwendungsbereich

Pulverbeschichtung, KTL, Nasslackierung, Anodisieren u.a.

| Artikelnummer | Breite | Meter/Rolle | Preis/Rolle |
|---------------|---------|-------------|-------------|
| A12-00100 | 10,0 mm | 66 | € 2,30 |
| A12-00150 | 15,0 mm | 66 | € 3,45 |
| A12-00200 | 20,0 mm | 66 | € 4,60 |
| A12-00250 | 25,0 mm | 66 | € 5,75 |
| A12-00300 | 30,0 mm | 66 | € 6,90 |
| A12-00400 | 40,0 mm | 66 | € 9,20 |
| A12-00500 | 50,0 mm | 66 | € 11,50 |

Andere Breiten auf Anfrage möglich. Durch unsere eigene Schneidemaschine sind kurze Lieferzeiten garantiert. Lieferbar in den Breiten 3 – 1498,6 mm. Bitte bei Zweifarbeschichtung vorher testen.



Tel. : 0541-977 61 280
Fax: 0541-977 61 287

3

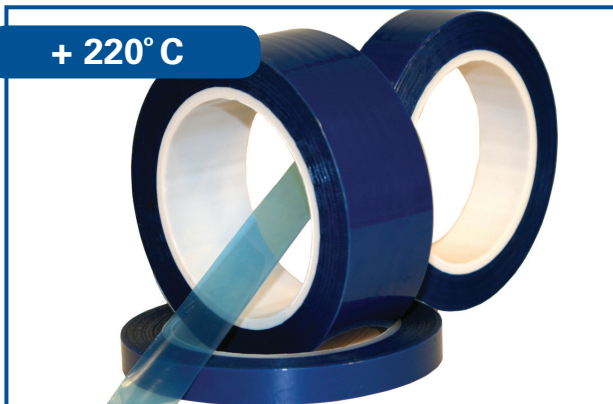
www.epsi.com
info.eu@epsi.com

**YOU ASK IT.
WE MASK IT.**

E07496

Blaues Polyester Abdeckband

+ 220° C



- Klebkraft: 11 N/25,4 mm
- Reißdehnung: 100%
- Gesamtstärke: 61 µm
- Trägerstärke: 25 µm
- Klebstoffstärke: 36 µm
- Träger: Polyester
- Farbe: blau

Produktbeschreibung

Unser E07496 ist ein dünnes, elastisches, selbstklebendes Polyester Abdeckband mit einer Hitzebeständigkeit von +220° C. Ideal zum Abkleben von schwierigen Konturen. Kein Schrumpfen; auch im kalten Zustand rückstandsfrei zu entfernen.

Anwendungsbereich

Pulverbeschichtung, KTL, Nasslackierung, Anodisieren u.a.

| Artikelnummer | Breite | Meter/Rolle | Preis/Rolle |
|---------------|---------|-------------|-------------|
| E07496-00100 | 10,0 mm | 66 | € 3,00 |
| E07496-00150 | 15,0 mm | 66 | € 4,50 |
| E07496-00200 | 20,0 mm | 66 | € 6,00 |
| E07496-00250 | 25,0 mm | 66 | € 7,50 |
| E07496-00300 | 30,0 mm | 66 | € 9,00 |
| E07496-00400 | 40,0 mm | 66 | € 12,00 |
| E07496-00500 | 50,0 mm | 66 | € 15,00 |

Andere Breiten auf Anfrage möglich. Durch unsere eigene Schneidemaschine sind kurze Lieferzeiten garantiert. Lieferbar in den Breiten 3 – 1371,6 mm. Bitte bei Zweifarbbeschichtung vorher testen.



Tel. : 0541-977 61 280
Fax: 0541-977 61 287

4

www.epsi.com
info.eu@epsi.com

**YOU ASK IT.
WE MASK IT.**

F12 Glasfaser Abdeckband

+ 260° C



- Klebkraft: 10,9 N/25,4 mm
- Reißdehnung: 8%
- Gesamtstärke: 178 µm
- Trägerstärke: 127 µm
- Klebstoffstärke: 51 µm
- Träger: Glasfaser

Produktbeschreibung

Unser F12 ist ein selbstklebendes Glasfaser Abdeckband mit einer Hitzebeständigkeit von +260° C. Ideal zum Sandstrahlen!

Anwendungsbereich

Pulverbeschichtung, KTL, Nasslackierung , Sandstrahlen u.a.

| Artikelnummer | Breite | Meter/Rolle | Preis/Rolle |
|---------------|---------|-------------|-------------|
| F12-00100 | 10,0 mm | 33 | € 6,00 |
| F12-00150 | 15,0 mm | 33 | € 9,00 |
| F12-00200 | 20,0 mm | 33 | € 12,00 |
| F12-00250 | 25,0 mm | 33 | € 15,00 |
| F12-00300 | 30,0 mm | 33 | € 18,00 |
| F12-00400 | 40,0 mm | 33 | € 24,00 |
| F12-00500 | 50,0 mm | 33 | € 30,00 |

Andere Breiten auf Anfrage möglich. Durch unsere eigene Schneidemaschine sind kurze Lieferzeiten garantiert. Lieferbar in den Breiten 3 - 1219.2 mm. Bitte bei Zweifarbbeschichtung vorher testen.



Tel. : 0541-977 61 280
Fax: 0541-977 61 287

5

www.epsi.com
info.eu@epsi.com

**YOU ASK IT.
WE MASK IT.**

C21 Hochtemperaturbeständiges Krepp-Abdeckband

+ 165° C



- Klebkraft: 7,7 N/25,4 mm
- Reißdehnung: 10%
- Gesamtstärke: 185 µm
- Träger: fein strukturiertes Krepp Papier

Produktbeschreibung

Unser C21 ist ein selbstklebendes Krepp-Abdeckband mit einer Hitzebeständigkeit von +165° C. Ideal für die Nasslackierung.

Anwendungsbereich

Nasslackierung, u.a.

| Artikelnummer | Breite | Meter/Rolle | Preis/Rolle |
|---------------|---------|-------------|-------------|
| C21-00100 | 10,0 mm | 55 | € 2,00 |
| C21-00150 | 15,0 mm | 55 | € 3,00 |
| C21-00200 | 20,0 mm | 55 | € 4,00 |
| C21-00250 | 25,0 mm | 55 | € 5,00 |
| C21-00300 | 30,0 mm | 55 | € 6,00 |
| C21-00400 | 40,0 mm | 55 | € 8,00 |
| C21-00500 | 50,0 mm | 55 | € 10,00 |

Andere Breiten auf Anfrage möglich. Durch unsere eigene Schneidemaschine sind kurze Lieferzeiten garantiert. Lieferbar in den Breiten 3 – 1498,6 mm.



Tel. : 0541-977 61 280
Fax: 0541-977 61 287

6

www.epsi.com
info.eu@epsi.com

**YOU ASK IT.
WE MASK IT.®**

K12 Polyimid Abdeckband

+ 260° C



- Klebkraft: 6,8 N/25,4 mm
- Reißdehnung: 60%
- Gesamtstärke: 66 µm
- Trägerstärke: 25 µm
- Klebstoffstärke: 41 µm
- Träger: Polyimide
- Farbe: amber

Produktbeschreibung

Unser K12 ist ein selbstklebendes Polyimid Abdeckband mit einer Hitzebeständigkeit von +260° C. Sehr gute Säure- und Chemikalienbeständigkeit.

Anwendungsbereich

Pulverbeschichtung, KTL, Nasslackierung, Anodisieren u.a.

| Artikelnummer | Breite | Meter/Rolle | Preis/Rolle |
|---------------|---------|-------------|-------------|
| K12-00100 | 10,0 mm | 33 | € 4,80 |
| K12-00150 | 15,0 mm | 33 | € 7,20 |
| K12-00200 | 20,0 mm | 33 | € 9,60 |
| K12-00250 | 25,0 mm | 33 | € 12,00 |
| K12-00300 | 30,0 mm | 33 | € 14,40 |
| K12-00400 | 40,0 mm | 33 | € 19,20 |
| K12-00500 | 50,0 mm | 33 | € 24,00 |

Andere Breiten auf Anfrage möglich. Durch unsere eigene Schneidemaschine sind kurze Lieferzeiten garantiert. Lieferbar in den Breiten 3 – 508 mm.



Tel. : 0541-977 61 280
Fax: 0541-977 61 287

7

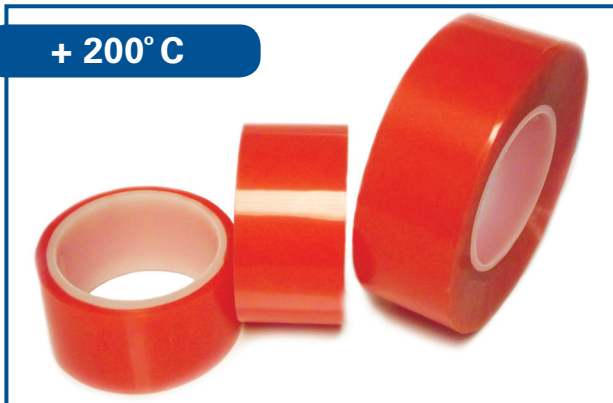
www.epsi.com
info.eu@epsi.com

**YOU ASK IT.
WE MASK IT.®**

D2525

Doppelseitiges Polyester Klebeband

+ 200° C



- Klebkraft: 25 N/mm
- Gesamtstärke ohne Schutzträger: 203 µm
- Träger: Polyester

Produktbeschreibung

Unser D2525 ist ein selbstklebendes, doppelseitiges Polyester Klebeband mit einer Hitzebeständigkeit von +200°C

Anwendungsbereich

Pulverbeschichtung, Nasslackierung u.a.

| Artikelnummer | Breite | Meter/Rolle | Preis/Rolle |
|---------------|---------|-------------|-------------|
| D2525-00100 | 10,0 mm | 33 | € 5,80 |
| D2525-00150 | 15,0 mm | 33 | € 8,70 |
| D2525-00200 | 20,0 mm | 33 | € 11,60 |
| D2525-00250 | 25,0 mm | 33 | € 14,50 |
| D2525-00300 | 30,0 mm | 33 | € 17,40 |
| D2525-00400 | 40,0 mm | 33 | € 23,20 |
| D2525-00500 | 50,0 mm | 33 | € 29,00 |

Andere Breiten auf Anfrage möglich. Durch unsere eigene Schneidemaschine sind kurze Lieferzeiten garantiert. Lieferbar in den Breiten 5 – 1371,6 mm. Bitte bei Zweifarbbeschichtung vorher testen.



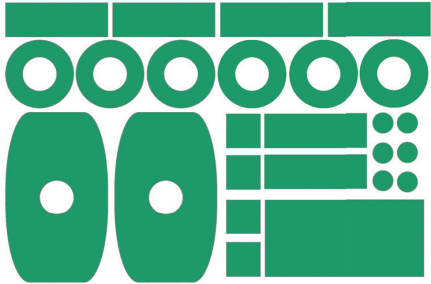
Tel. : 0541-977 61 280
Fax: 0541-977 61 287

8

www.epsi.com
info.eu@epsi.com

**YOU ASK IT.
WE MASK IT.**

Etiketten und Etikettenbögen



Auf Anfrage liefern wir kundenspezifische Etiketten oder Etikettenbögen für die verschiedensten Beschichtungsarten.

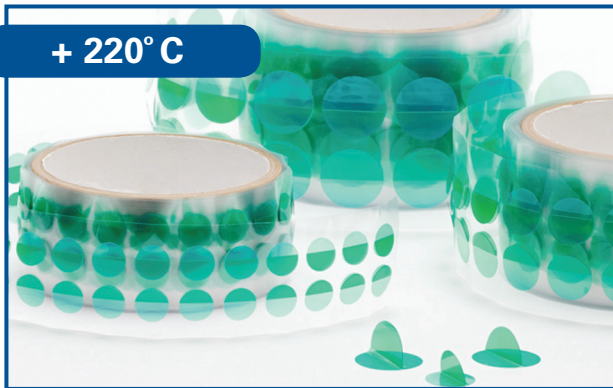
Um sicherzustellen, dass kein Etikett vergessen wurde, empfiehlt sich der Einsatz von Etikettenbögen.

Als Vorlage für die Etiketten oder Etikettenbögen benötigen wir eine Skizze, Zeichnung, ein Muster oder eine DXF-Datei. Bitte fordern Sie Ihr Angebot an!



AW12 Ronden mit Anfasser (Wishbone Discs ; EPSI PATENT)

+ 220° C



- Temperaturbeständigkeit: + 220° C
- Klebkraft: 9,6 N/25,4 mm
- Reißdehnung: 110%
- Gesamtstärke: 89 µm
- Trägerstärke: 51 µm
- Klebstoffstärke: 38 µm
- Träger: Polyester
- Farbe: grün

US Patent: #6,656,558
Europa Patent: #0 960 175
Deutschland Patent: #698 14 358.2-08

Produktbeschreibung

Unsere Ronden mit dem EPSI patentierten Anfasser sind hitzebeständig bis +220° C. Durch den Anfasser ist ein einfaches Platzieren und Entfernen nach der Beschichtung garantiert.

Anwendungsbereich

Pulverbeschichtung, KTL, Nasslackierung, Anodisieren u.a.



| Artikelnummer | Breite | Anzahl/Rolle | Preis/Rolle |
|---------------|---------|--------------|-------------|
| AW12-0100 | 10,0 mm | 500 | € 8,38 |
| AW12-0151 | 15,1 mm | 500 | € 12,30 |
| AW12-0198 | 19,8 mm | 500 | € 16,75 |
| AW12-0254 | 25,4 mm | 500 | € 21,65 |
| AW12-0318 | 31,8 mm | 500 | € 29,98 |
| AW12-0381 | 38,1 mm | 500 | € 39,78 |
| AW12-0508 | 50,8 mm | 250 | € 34,88 |



Tel. : 0541-977 61 280
Fax: 0541-977 61 287

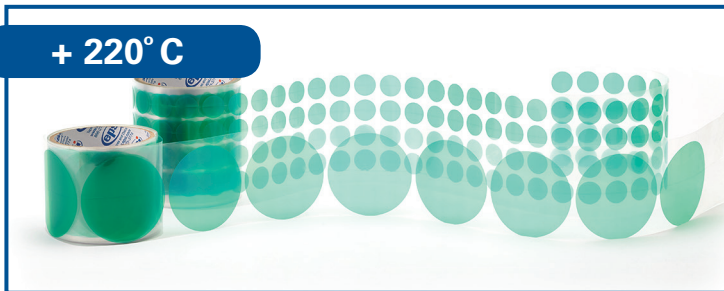
10

www.epsi.com
info.eu@epsi.com

**YOU ASK IT.
WE MASK IT.®**

AD12 Ronden grün

+ 220° C



- Klebkraft: 9,6 N/25,4 mm
- Trägerstärke: 51 µm
- Farbe: grün
- Reißdehnung: 110%
- Klebstoffstärke: 38 µm
- Gesamtstärke: 89 µm
- Träger: Polyester

Produktbeschreibung

Unsere AD12 Ronden sind hitzebeständig bis +220° C.

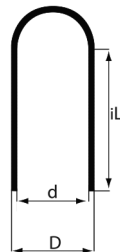
Anwendungsbereich

Pulverbeschichtung, KTL, Nasslackierung, Anodisieren u.a.

| Artikelnummer | Breite | Anzahl/Rolle | Preis/Rolle |
|---------------|---------|--------------|-------------|
| AD12-0100 | 10,0 mm | 2000 | € 16,05 |
| AD12-0150 | 15,0 mm | 2000 | € 24,45 |
| AD12-0200 | 20,0 mm | 1000 | € 21,30 |
| AD12-0250 | 25,0 mm | 500 | € 14,45 |
| AD12-0300 | 30,0 mm | 500 | € 19,10 |
| AD12-0400 | 40,0 mm | 500 | € 34,20 |
| AD12-0500 | 50,0 mm | 250 | € 27,35 |

SC Schutz- und Isolierkappen

+ 315° C



Produktbeschreibung

Unsere Schutz- und Isolierkappen sind hitzebeständig bis + 315° C. Einseitig geschlossen, flexibel, wiederverwendbar und ideal zum Abdecken von Bolzen und Gewindestiften.

Anwendungsbereich

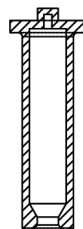
Pulverbeschichtung, KTL, Nasslackierung, Galvanik, Sandstrahlen, Anodisieren u.a.

Abmessungen (mm)

| Artikelnummer | Passend für | d | D | iL | VPE | Preis/100 Stk |
|----------------|-------------|------|------|------|------|---------------|
| SC 0100X1000-G | M3 | 2.5 | 5.1 | 25.4 | 1000 | € 4,33 |
| SC 0148X1000-N | M4 | 3.8 | 6.8 | 25.4 | 1000 | € 5,13 |
| SC 0187X1000-C | M5 | 4.7 | 7.8 | 25.4 | 1000 | € 5,81 |
| SC 0223X1000-N | M6 | 5.7 | 8.7 | 25.4 | 1000 | € 6,38 |
| SC 0295X1000-B | M8 | 7.5 | 10.5 | 25.4 | 500 | € 7,87 |
| SC 0375X1000-L | M10 | 9.5 | 12.6 | 25.4 | 500 | € 9,12 |
| SC 0456X1500-C | M12 | 11.6 | 14.1 | 38.1 | 250 | € 11,74 |
| SC 0600X1500-C | M16 | 15.2 | 18.0 | 38.1 | 250 | € 16,07 |
| SC 0750X1500-C | M20 | 19.1 | 22.1 | 38.1 | 100 | € 21,20 |

EZY Metrische Abdeckkappen

+ 315° C



Produktbeschreibung

Unsere METRIC EZY Abdeckkappen sind hitzebeständig bis + 315° C und die ideale Wahl zum Abdecken von Bolzen und Gewinden. Durch den abgesetzten Ring ist ein leichteres Auf- und Abstecken garantiert. Am oberen Ende befindet sich eine kleine "Nase", die bei Bedarf abgeschnitten werden kann, damit das dann sichtbare Loch zur Entlüftung dienen kann.

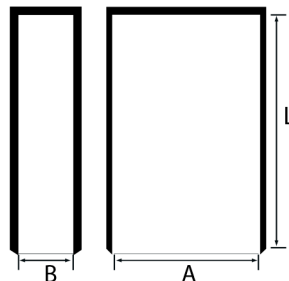
Anwendungsbereich

Pulverbeschichtung, KTL, Nasslackierung, Galvanik, Sandstrahlen, Anodisieren u.a.

| Artikelnummer | Passend für | innen Länge (mm) | VPE | Preis/100 Stk |
|---------------|-------------|------------------|-----|---------------|
| EZY-M5X25 | M5 | 25.0 | 500 | € 6,80 |
| EZY-M5X50 | M5 | 50.0 | 500 | € 11,90 |
| EZY-M6X25 | M6 | 25.0 | 500 | € 7,50 |
| EZY-M6X50 | M6 | 50.0 | 500 | € 13,60 |
| EZY-M8X25 | M8 | 25.0 | 500 | € 11,90 |
| EZY-M8X50 | M8 | 50.0 | 250 | € 17,00 |
| EZY-M10X25 | M10 | 25.0 | 250 | € 12,60 |
| EZY-M10X50 | M10 | 50.0 | 250 | € 20,10 |
| EZY-M12X25 | M12 | 25.0 | 250 | € 13,60 |
| EZY-M12X50 | M12 | 50.0 | 250 | € 24,20 |

REC Kappen für Flachstecker

+ 315° C



Produktbeschreibung

Unsere Kappen für Flachstecker sind hitzebeständig bis + 315 ° C.

Anwendungsbereich

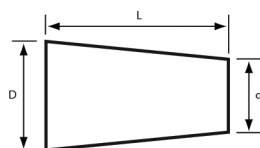
Pulverbeschichtung, KTL, Nasslackierung, Galvanik, Sandstrahlen, Anodisieren u.a.

Abmessungen (mm)

| Artikelnummer | A | B | L | VPE | Preis/100 Stk |
|---------------|------|-----|------|------|---------------|
| REC 0130-O | 3.3 | 1.5 | 5.3 | 1000 | € 4,68 |
| REC 0236-Y | 6.0 | 1.5 | 11.0 | 1000 | € 5,80 |
| REC 0247-C | 6.3 | 0.8 | 9.6 | 1000 | € 4,91 |
| REC 0248-N | 6.3 | 0.8 | 11.6 | 1000 | € 5,80 |
| REC 0460-L | 11.7 | 0.9 | 7.1 | 1000 | € 6,05 |
| REC 0470-G | 11.9 | 1.0 | 9.5 | 1000 | € 7,81 |
| REC 0490-P | 12.4 | 1.2 | 17.4 | 1000 | € 8,82 |
| REC 0875-Y | 22.2 | 2.3 | 38.1 | 1000 | € 35,28 |

STS Konische Stopfen

+ 315° C



Produktbeschreibung

Unsere konischen Stopfen sind hitzebeständig bis + 315° C.
Ideal zum Abdecken von Bohrungen und Gewindelöchern.

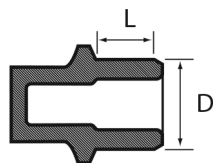
Anwendungsbereich

Pulverbeschichtung, KTL, Nasslackierung, Galvanik, Sandstrahlen,
Anodisieren u.a.

| Artikelnummer | Passend für | Abmessungen (mm) | | | VPE | Preis/100 Stk |
|-----------------|-------------|------------------|------|------|------|---------------|
| | | D | d | L | | |
| STS 0187X0625-W | M3 | 4.7 | 1.6 | 15.9 | 1000 | € 2,05 |
| STS 0250X1000-G | M4/M5 | 6.4 | 3.2 | 25.4 | 1000 | € 3,36 |
| STS 0343X1000-U | M6 | 8.7 | 4.7 | 25.4 | 1000 | € 5,70 |
| STS 0437X1000-F | M8/M10 | 11.1 | 6.4 | 25.4 | 500 | € 8,55 |
| STS 0590X1000-C | M12/M14 | 15.0 | 10.0 | 25.4 | 250 | € 15,39 |
| STS 0787X1000-R | M16 | 20.0 | 16.0 | 25.4 | 100 | € 27,60 |
| STS 0938X1000-L | M20 | 23.8 | 18.0 | 25.4 | 100 | € 36,16 |

BTM Gewindestopfen mit Fase und Anfasser

+ 315° C



Produktbeschreibung

Unsere Gewindestopfen mit Fase und Anfasser sind hitzebeständig bis + 315° C. Ideal zum Abdecken von Gewindelöchern. Durch die Fase wird der erste Gewindegang mit abgedeckt. Durch den Anfasser ist ein leichteres Einstecken und Entfernen des Stopfens möglich.

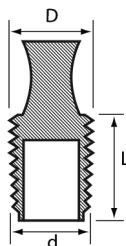
Anwendungsbereich

Pulverbeschichtung, KTL, Nasslackierung, Galvanik, Sandstrahlen, Anodisieren u.a.

| Artikelnummer | Passend für | Abmessungen (mm) | | | Preis/100 Stk |
|---------------|-------------|------------------|------|-----|---------------|
| | | D | L | VPE | |
| BTM 0208-C | M6 | 5.3 | 5.0 | 500 | € 3,96 |
| BTM 0283-U | M8 | 7.2 | 5.0 | 500 | € 5,40 |
| BTM 0358-N | M10 | 9.1 | 7.0 | 250 | € 8,05 |
| BTM 0426-F | M12 | 10.8 | 8.8 | 250 | € 10,80 |
| BTM 0583-G | M16 | 14.8 | 11.0 | 100 | € 17,30 |
| BTM 0724-L | M20 | 18.4 | 13.0 | 100 | € 26,10 |

FLPS Rillenstopfen mit Griff

+ 315° C



Produktbeschreibung

Unsere Rillenstopfen mit Griff sind hitzebeständig bis + 315° C. Ideal zum Abdecken von Gewindelöchern.

Anwendungsbereich

Pulverbeschichtung, KTL, Nasslackierung, Galvanik, Sandstrahlen, Anodisieren u.a.

Abmessungen (mm)

| Artikelnummer | Passend für | D | d | L | VPE | Preis/100 Stk |
|---------------|-------------|------|------|------|-----|---------------|
| FLPS00604-C | M5/M6 | 6.0 | 4.0 | 25.4 | 250 | € 10,15 |
| FLPS00806-Y | M8 | 8.0 | 6.0 | 25.4 | 250 | € 14,12 |
| FLPS01008-F | M10 | 10.0 | 8.0 | 25.4 | 250 | € 15,24 |
| FLPS01210-U | M12 | 12.0 | 10.0 | 25.4 | 250 | € 19,32 |
| FLPS01412-C | M14 | 14.0 | 12.0 | 25.4 | 250 | € 21,48 |
| FLPS01614-Y | M16 | 16.0 | 14.0 | 25.4 | 250 | € 25,16 |
| FLPS01816-F | M18 | 18.0 | 16.0 | 25.4 | 250 | € 31,56 |
| FLPS02018-U | M20 | 20.0 | 18.0 | 25.4 | 100 | € 38,53 |

DWPE

Metrische Ziehstopfen für DIN-Gewindemuttern

+ 315° C



Produktbeschreibung

Unsere metrischen Ziehstopfen für DIN-Gewindemuttern sind hitzebeständig bis + 315° C. Ideal zum Abdecken von DIN-Gewindemuttern, durch die beiden Dichtlippen werden die Fasen sowie das Gewinde abgedeckt.

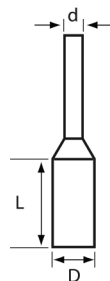
Anwendungsbereich

Pulverbeschichtung, KTL, Nasslackierung, Galvanik, Sandstrahlen, Anodisieren u.a.

| Artikelnummer | Passend für | VPE | Preis/100 Stk |
|---------------|-------------|------|---------------|
| DWPE-M5-G | M5 | 1000 | € 4,42 |
| DWPE-M6-U | M6 | 1000 | € 5,88 |
| DWPE-M8-L | M8 | 1000 | € 7,52 |
| DWPE-M10-F | M10 | 1000 | € 9,61 |
| DWPE-M12-R | M12 | 500 | € 13,92 |
| DWPE-M16-O | M16 | 250 | € 28,84 |

SPP Zylindrische Durchziehstopfen

+ 315° C



Produktbeschreibung

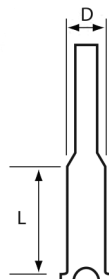
Unsere zylindrischen Durchziehstopfen sind hitzebeständig bis + 315° C. Ideal zum Abdecken von Bohrungen und Gewindelöchern. Durch den Griff lässt sich dieser Stopfen sehr leicht in das Gewinde ziehen.

Anwendungsbereich

Pulverbeschichtung, KTL, Nasslackierung, Galvanik, Sandstrahlen, Anodisieren u.a.

| Artikelnummer | Passend für | Abmessungen (mm) | | | | VPE | Preis/100 Stk |
|-----------------|-------------|------------------|-----|------|-----|---------|---------------|
| | | D | d | L | | | |
| SPP 0109X0625-C | M3 | 2.8 | 1.6 | 15.9 | 500 | € 4,32 | |
| SPP 0140X0625-G | M4 | 3.6 | 2.1 | 15.9 | 500 | € 4,68 | |
| SPP 0187X0625-R | M5 | 4.7 | 2.8 | 15.9 | 500 | € 5,48 | |
| SPP 0218X1000-C | M6 | 5.5 | 2.8 | 25.4 | 500 | € 5,78 | |
| SPP 0275X0950-L | M8 | 7.0 | 3.3 | 24.1 | 500 | € 6,56 | |
| SPP 0350X0900-C | M10 | 8.9 | 4.0 | 22.9 | 500 | € 11,52 | |
| SPP 0440X1000-L | M12 | 11.2 | 4.0 | 50.8 | 250 | € 15,12 | |
| SPP 0612X1000-L | M16 | 15.5 | 6.4 | 25.4 | 100 | € 23,40 | |

WPP Durchziehstopfen mit Kragen



Produktbeschreibung

Unsere Durchziehstopfen mit Kragen sind hitzebeständig bis + 315° C. Ideal zum Abdecken von Bohrungen und Gewindelöchern mit Fase. Durch den Griff lässt sich dieser Stopfen sehr leicht in das Gewinde ziehen, der Kragen deckt die Eingangsphase des Gewindes ab.

Anwendungsbereich

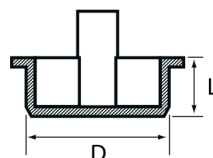
Pulverbeschichtung, KTL, Nasslackierung, Galvanik, Sandstrahlen, Anodisieren u.a.

| Abmessungen (mm) | | | | | |
|------------------|-------------|------|------|-----|---------------|
| Artikelnummer | Passend für | D | L | VPE | Preis/100 Stk |
| WPP 0173-R | M5 | 4.4 | 25.4 | 500 | € 7,20 |
| WPP 0217-U | M6 | 5.5 | 25.4 | 500 | € 9,35 |
| WPP 0283-L | M8 | 7.2 | 25.4 | 500 | € 11,28 |
| WPP 0346-N | M10 | 8.8 | 25.4 | 500 | € 14,52 |
| WPP 0439-P | M12 | 11.2 | 25.4 | 250 | € 18,48 |
| WPP 0490-W | M14 | 12.4 | 25.4 | 250 | € 20,46 |
| WPP 0580-R | M16 | 14.7 | 25.4 | 250 | € 25,08 |

TOPS

Rohrstopfen mit Anfasser

+ 315° C



Produktbeschreibung

Unsere Rohrstopfen mit Anfasser sind hitzebeständig bis + 315° C. Ideal zum Abdecken von Rohrenden und Gehäusebohrungen.

Anwendungsbereich

Pulverbeschichtung, KTL, Nasslackierung, Galvanik, Sandstrahlen, Anodisieren u.a.

Abmessungen (mm)

| Artikelnummer | D | L | VPE | Preis/100 Stk |
|---------------|-------|------|-----|---------------|
| TOPS031020-L | 30,5 | 20,0 | 250 | € 22,32 |
| TOPS032008-L | 32,0 | 8,0 | 250 | € 18,00 |
| TOPS034040-F | 34,0 | 40,0 | 250 | € 31,50 |
| TOPS036020-L | 35,6 | 20,0 | 100 | € 28,80 |
| TOPS038044-F | 38,0 | 44,0 | 100 | € 32,40 |
| TOPS041016-L | 40,6 | 15,7 | 100 | € 46,10 |
| TOPS046006-L | 45,5 | 5,9 | 100 | € 37,50 |
| TOPS047034-L | 46,5 | 34,0 | 50 | € 66,25 |
| TOPS090034-L | 90,0 | 34,2 | 25 | € 194,40 |
| TOPS106015-L | 105,7 | 15,0 | 25 | € 252,00 |



Tel. : 0541-977 61 280
Fax: 0541-977 61 287

21

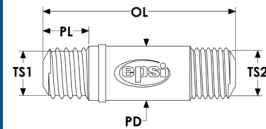
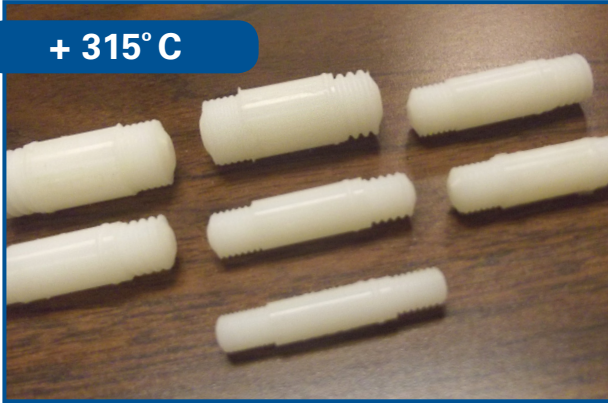
www.epsi.com
info.eu@epsi.com

**YOU ASK IT.
WE MASK IT.**

LTP

Liquie-Tite Dichtstopfen für Gewindelöcher

+ 315° C



Produktbeschreibung

Unsere Liquie-Tite Dichtstopfen sind hitzebeständig bis +315°C. Ideal zum Abdecken von Gewindelöchern. Den Stopfen einfach in die Bohrung stecken und festdrehen für eine ideale Abdichtung.

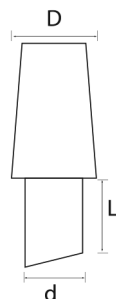
Anwendungsbereich

Pulverbeschichtung, KTL, Nasslackierung, Galvanik, Anodisieren u.a.

| Artikelnummer | TS1 | TS2 | PL (mm) | OL (mm) | PD (mm) | VPE | Preis/100 Stk |
|---------------|----------|----------|---------|---------|---------|-----|---------------|
| LTP-M06-SC | M6X1 | M6X0.75 | 8.3 | 34.9 | 6.4 | 500 | € 15,95 |
| LTP-M08-SC | M8X1.25 | M8X1.0 | 8.3 | 34.9 | 8.4 | 500 | € 20,90 |
| LTP-M10-SC | M10X1.5 | M10X1.25 | 8.3 | 34.9 | 10.4 | 250 | € 24,75 |
| LTP-M12-SC | M12X1.75 | M12X1.25 | 8.3 | 34.9 | 12.4 | 250 | € 33,05 |

DSTS Kombistopfen

+ 315° C



Produktbeschreibung

Unsere Kombistopfen sind hitzebeständig bis + 315° C.
Ideal zum Abdecken von Bohrungen und Gewindelöchern.

Anwendungsbereich

Pulverbeschichtung, KTL, Nasslackierung, Galvanik, u.a.

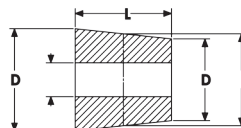
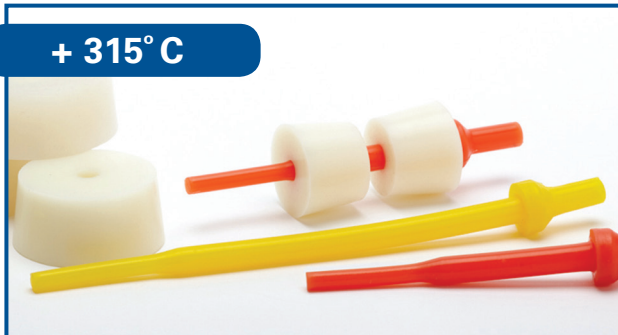
Abmessungen (mm)

| Artikelnummer | Passend für | d | L | D | VPE | Preis/100 Stk |
|---------------|-------------|------|------|------|------|---------------|
| DSTS025022-U | M2/M3 | 2,5 | 7,6 | 3,5 | 1000 | € 2,70 |
| DSTS034043-L | M4/M5 | 3,4 | 6,5 | 4,3 | 1000 | € 6,48 |
| DSTS043052-B | M5/M6 | 4,3 | 7,4 | 5,2 | 1000 | € 8,88 |
| DSTS051072-G | M6/M8 | 5,1 | 7,3 | 7,2 | 1000 | € 9,58 |
| DSTS069089-R | M8/M10 | 6,9 | 10,0 | 8,9 | 1000 | € 14,56 |
| DSTS085105-U | M10/M12 | 8,5 | 12,0 | 10,5 | 500 | € 17,89 |
| DSTS103123-Y | M12/M14 | 10,3 | 14,2 | 12,3 | 500 | € 27,12 |

SMS

Konische Stopfen mit Loch und Verbindungsstopfen

+ 315° C



Produktbeschreibung

Die Kombination aus unserem Verbindungsstopfen und konischen Stopfen mit Loch ist die ideale Abdeckung bei größeren Bauteilen, bei denen die konischen Stopfen im Ofen "rausploppen".

Durch den Druck, der durch das Festziehen entsteht, dichtet diese Maskierung ideal ab.

Anwendungsbereich

Pulverbeschichtung, KTL, Nasslackierung, Galvanik, Sandstrahlen u.a.

| Artikelnummer | D | Abmessungen (mm) | | VPE | Preis |
|---------------|------|------------------|------|-----|--------|
| | | d | L | | |
| SMS 0750 | 21,7 | 16,4 | 25,4 | 50 | € 0,52 |
| SMS 1050 | 29,3 | 24,0 | 25,4 | 50 | € 1,32 |
| SMS 1250 | 34,4 | 29,0 | 25,4 | 50 | € 1,66 |
| SMS 1350 | 36,9 | 31,6 | 25,4 | 50 | € 1,98 |
| SMS 1550 | 42,0 | 36,7 | 25,4 | 50 | € 2,76 |
| SMS 2050 | 54,7 | 49,4 | 25,4 | 25 | € 4,68 |
| SMS 2150 | 57,3 | 52,0 | 25,4 | 25 | € 3,34 |
| SMS 2550 | 67,5 | 62,1 | 25,4 | 25 | € 4,78 |
| SMS 3055 | 80,1 | 74,8 | 25,4 | 25 | € 6,84 |
| SMS 3550 | 92,8 | 87,5 | 25,4 | 25 | € 9,28 |

| Artikelnummer | Länge in mm | VPE | Preis |
|---------------|-------------|-----|--------|
| TSS 2000 | 50,8 | 25 | € 0,89 |
| TSS 5000 | 127 | 25 | € 0,94 |
| TSS 12000 | 304,8 | 25 | € 2,04 |



Tel. : 0541-977 61 280
Fax: 0541-977 61 287

24

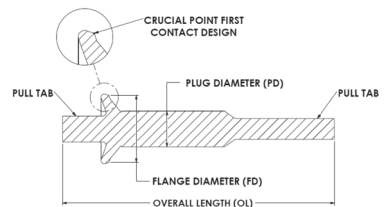
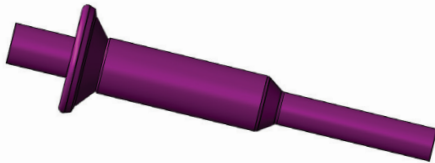
www.epsi.com
info.eu@epsi.com

**YOU ASK IT.
WE MASK IT.®**

CPP

Starke Abdichtung für Senkbohrungen

+ 315° C



Produktbeschreibung

- Unsere CPP Reihe ist der beste Weg um 82° / 90° / 100° Senkbohrungen abzudecken.
- Der Anfasser ermöglicht ein leichtes Ein- und Ausziehen des Stopfens

Anwendungsbereich

Pulverbeschichtung, KTL, Nasslackierung, Galvanik, Sandstrahlen u.a.

| Artikelnummer | Passend für | PD | FD | OL | Farbe | VPE | Preis/ 100 Stk |
|-----------------|-------------|------|------|------|---------|-----|----------------|
| CPP 0280X0515-B | M6* | 7,1 | 13,1 | 65,5 | schwarz | 250 | € 16,10 |
| CPP 0280X0493-L | M6* | 7,1 | 12,5 | 68,1 | gelb | 250 | € 16,40 |
| CPP 0365X0660-R | M8 | 9,3 | 16,8 | 66,8 | rot | 200 | € 23,20 |
| CPP 0428X0787-L | M10 | 10,8 | 20,0 | 68,1 | gelb | 200 | € 28,40 |

*Beide Typen passen für M6, unterscheiden sich bei dem FD Durchmesser und der Länge

ST Abdeckschlauch

+ 315° C



Produktbeschreibung

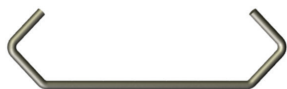
Unsere Abdeckschläuche sind flexibel, wiederverwendbar und hitzebeständig bis +315°C. Ideal zum Abdecken von längeren Bolzen und Gewindestiften.

Anwendungsbereich

Pulverbeschichtung, KTL, Nasslackierung, Galvanik, Sandstrahlen u.a.

| Abmessungen (mm) | | | | | |
|------------------|-------------|----------|----------|-----------------|-----------------|
| Artikelnummer | Passend für | iD in mm | oD in mm | Meter pro Rolle | Preis pro Rolle |
| ST0140 | M4 | 3,6 | 6,7 | 30,48 | € 33,66 |
| ST0187 | M5 | 4,7 | 7,9 | 30,48 | € 40,67 |
| ST0218 | M6 | 5,5 | 8,7 | 30,48 | € 42,08 |
| ST0281 | M8 | 7,1 | 10,3 | 15,24 | € 28,05 |
| ST0375 | M10 | 9,5 | 12,7 | 15,24 | € 36,47 |
| ST0437 | M12 | 11,1 | 14,3 | 15,24 | € 41,38 |
| ST0750 | M20 | 19,1 | 22,2 | 15,24 | € 67,32 |

HV/HC Lackierhaken



Typ HV = C-Haken eckig,
Enden 20 / 20 mm

Typ HC = C-Haken rund,
R= 11 mm

| Lackierhaken Standard Typ HV | | Preise pro 100 Stk | | | |
|------------------------------|----------|--------------------|--------|--------|--|
| Länge in mm | Ø 1,5 mm | Ø 2 mm | Ø 3 mm | Ø 4 mm | |
| 60 | 0.72 € | 0.84 € | 1.35 € | 2.48 € | |
| 75 | 0.74 € | 0.86 € | 1.53 € | 2.81 € | |
| 100 | 0.79 € | 1.01 € | 1.83 € | 3.37 € | |
| 150 | 1.04 € | 1.28 € | 2.43 € | 4.31 € | |
| 200 | 1.19 € | 1.40 € | 3.04 € | 5.38 € | |
| 250 | 1.49 € | 1.88 € | 3.60 € | 6.45 € | |
| 300 | 1.79 € | 2.19 € | 4.17 € | 7.52 € | |
| 350 | 2.04 € | 2.50 € | 4.67 € | 8.34 € | |

| Lackierhaken Standard Typ HC | | Preise pro 100 Stk | | | |
|------------------------------|----------|--------------------|--------|--------|--|
| Länge in mm | Ø 1,5 mm | Ø 2 mm | Ø 3 mm | Ø 4 mm | |
| 60 | 0.79 € | 0.92 € | 1.48 € | 2.73 € | |
| 75 | 0.82 € | 0.94 € | 1.37 € | 3.09 € | |
| 100 | 0.87 € | 1.11 € | 2.02 € | 3.70 € | |
| 150 | 1.15 € | 1.41 € | 2.68 € | 4.74 € | |
| 200 | 1.32 € | 1.54 € | 3.34 € | 5.92 € | |
| 250 | 1.81 € | 2.07 € | 3.97 € | 7.09 € | |
| 300 | 2.16 € | 2.41 € | 4.59 € | 8.27 € | |
| 350 | 2.47 € | 2.75 € | 5.14 € | 9.17 € | |

| Verpackungseinheiten | | Preise pro 100 Stk | | | |
|----------------------|----------|--------------------|----------|----------|--|
| Länge in mm | Ø 1,5 mm | Ø 2 mm | Ø 3 mm | Ø 4 mm | |
| 60 | 2500 Stk | 2500 Stk | 1000 Stk | 1000 Stk | |
| 75 | 2500 Stk | 2500 Stk | 1000 Stk | 1000 Stk | |
| 100 | 2500 Stk | 2500 Stk | 1000 Stk | 1000 Stk | |
| 150 | 2500 Stk | 2500 Stk | 1000 Stk | 1000 Stk | |
| 200 | 2500 Stk | 2500 Stk | 1000 Stk | 1000 Stk | |
| 250 | 2500 Stk | 2500 Stk | 1000 Stk | 625 Stk | |
| 300 | 2500 Stk | 2500 Stk | 1000 Stk | 625 Stk | |
| 350 | 2500 Stk | 2500 Stk | 1000 Stk | 625 Stk | |

Diese Tabelle stellt nur einen Auszug aus unserem Standardsortiment dar.
90° dreht, andere Formen, Abmessungen und Materialien sind auf Anfrage lieferbar.



Tel.: 0541-977 61 280
Fax: 0541-977 61 287

27

www.epsi.com
info.eu@epsi.com

**YOU ASK IT.
WE MASK IT.**

Kundenspezifische Sondermaskierungen

Können Sie Ihr zu beschichtendes Bauteil nicht mit unseren Standardmaskierungen abdecken?

Gerne entwickeln wir für Sie eine individuelle Abdecklösung. Unsere langjährige Erfahrung zeigt, dass der Einsatz von Sondermaskierungen zu einer Steigerung der Effizienz führt und somit dazu beiträgt, Ihre Beschichtungskosten zu senken.

Wir haben bisher über 18.000 Sondermaskierungen realisiert.

Sprechen Sie uns einfach an!

